



Medienmitteilung

27. Juni 2018

Sich einmal wie ein Bartgeier fühlen

Nach einer Renovationspause öffnet heute die neue Bartgeier-Ausstellung des Natur- und Tierparks Goldau ihre Tore. Die spannende Ausstellung begeistert durch ihre Anschaulichkeit und mit einzigartigen Exponate.

Der Pavillon bei der begehbaren Bartgeiervoliere im Natur- und Tierpark Goldau informierte die Besucherinnen und Besucher über den faszinierenden Vogel während Jahren. Doch die in die Jahre gekommene Ausstellung musste aktualisiert werden. Die Planung und Umsetzung benötigte einige Zeit, vor allem um handgemachte Exponate anzufertigen.

Anschauliche Ausstellung mit Unikaten

In der neu eröffneten Ausstellung können die Besucherinnen und Besucher dem Leben eines Bartgeiers folgen: Vom Ei, über das Leben als Jungvogel bis zur Partnerwahl und Brut steht der Werdegang des faszinierenden Vogels im Mittelpunkt. Auch die Futterbeschaffung respektive Futtermittelverarbeitung wird anhand einer typischen «Knochenschmiede» anschaulich aufgezeigt und an der Decke schwebt eine fast drei Meter grosse Silhouette des «Königs der Lüfte» über die Köpfe der Besuchenden hinweg. Weitere Stationen des leicht zugänglichen Rundganges sind die Ausrottung der Bartgeier im Alpenraum sowie die Wiederansiedlung der Bartgeier in der Schweiz. Auch die heutigen Bedrohungen der Bartgeier wie Stromleitungen, Medikamente und Bleimunition werden visuell attraktiv aufgezeigt und vermittelt.

Die neue Ausstellung begeistert auch durch ihre Interaktivität, so können sich die Tierpark-Gäste in das überdimensionale Bartgeiernest setzen und sich wie junge Bartgeier fühlen. Oder beim «Eiertanz» die Grösse von einem Bartgeier-Ei mit verschiedensten anderen Eiern vergleichen. Ein Highlight der Ausstellung ist aber zweifellos die Abbildung eines Bartgeiers, die komplett aus gesammelten Federn unseres Bartgeierpaars Mascha und Hans besteht und in aufwendiger Handarbeit zusammengesetzt wurde.

Durch Gucklöcher gewinnt der Gast Einblicke in die Alpen: In einer Miniaturlandschaft, können viele verspielte Details entdeckt werden. Raffiniert zwischen den Bergen eingebettet wird ein Animationsfilm zum Bartgeier abgespielt.

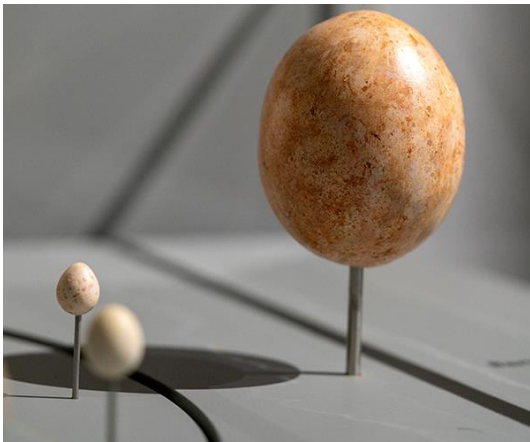
Die Bartgeier-Ausstellung im Natur- und Tierpark Goldau ist ab sofort für alle Tierpark-Besucherinnen und -Besucher wieder zugänglich.



Die neue Bartgeier-Ausstellung wurde heute eröffnet.



Die Ausstellung besteht aus vielen Unikaten, wie der über die Jahre gesammelten Federn.



Beim «Eiertanz» können die verschiedenen Vogeleier miteinander verglichen werden.



Zwei Bartgeier im Natur- und Tierpark Goldau.

Weitere Informationen erhalten Sie von Anna Baumann, Direktorin, anna.baumann@tierpark.ch, und von Dr. med. vet. Martin Wehrle, martin.wehrle@tierpark.ch, Telefon 041 859 06 06.

Die Medienmitteilung mit Bildern steht auf www.tierpark.ch/medien zum Download zur Verfügung.

Der Natur- und Tierpark Goldau wurde 1925 gegründet. Er beherbergt auf 42 Hektaren über 100 Tierarten. Als wissenschaftlich geführter Tierpark setzt er sich für die Aufzucht und Wiederansiedelung der vom Aussterben bedrohten Tierarten ein. Der Tierpark Goldau beschäftigt 60 Vollzeit-Mitarbeitende und während der Saison bis zu 147 Personen. Er ist seit 2005 als gemeinnütziges Unternehmen ZEWÖ-zertifiziert. Das Gütesiegel zeichnet vertrauenswürdige Institutionen aus. Es steht für einen zweckbestimmten und effizienten Einsatz der finanziellen Mittel.