

# Bär & Wolf Rallye

**Herzlichen Willkommen im Land von Bär und Wolf!** Wir wünschen Dir viel Erfolg beim Lösen der folgenden Fragen. Die Antworten findest Du rund um die Anlage.

*Tipp: Für die erste und dritte Aufgabe solltest Du mehrmals ins Gehege schauen und erst am Ende Deine Antwort notieren.*



1. Auf unserem grossen 2009 eröffneten Gelände leben Bären und Wölfe gemeinsam.

**Wie viele Tiere findest du in der ganzen Anlage?**

.....

2. Such dir einen geeigneten Aussichtspunkt und beobachte ein einzelnes Tier während 10 Minuten. **Was macht es in dieser Zeit alles?**

.....

.....

.....

3. In der Anlage sind dir bestimmt schon einige graue Boxen aufgefallen.

**Wie viele von ihnen findest du?**

**Versuche durch Beobachten herauszufinden, für was diese Boxen sind.**

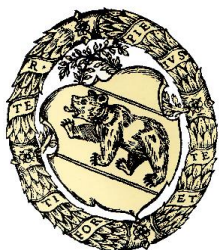
.....

.....

4. In der Ausstellung unter dem Besucherzentrum findest du viele Produkte, Filme und Geschichten, in denen der Bär oder Wolf vorkommen.

**Kennst du weitere Beispiele? Vielleicht noch andere Zeichentrickfilme, Restaurantnamen oder Firmen mit einem dieser Tiere im Namen oder Logo?**

.....



# Bär & Wolf Rallye

- 5. Bären sind ausgezeichnete Kletterer.  
**Warum ist es für Jungbären wichtig, so früh wie möglich das Klettern zu erlernen?**

.....

.....

- 6. Wölfe drücken ihre Stimmung vor allem über die Mimik und die Körperhaltung aus.  
**Ordne die Stimmungen den verschiedenen Abbildungen zu!**  
Neutral, drohend, sehr ängstlich



.....

**Wie können Wölfe sonst noch kommunizieren?**

.....

- 7. Bären und Wölfe leben bei uns friedlich nebeneinander im gleichen Gehege.  
**Versuche zu erklären, warum ein Zusammenleben dieser Tiere möglich ist, und nenne Beispiele, mit welchen anderen Tierarten es sicher zu Problemen führen würde.**

.....

.....

.....

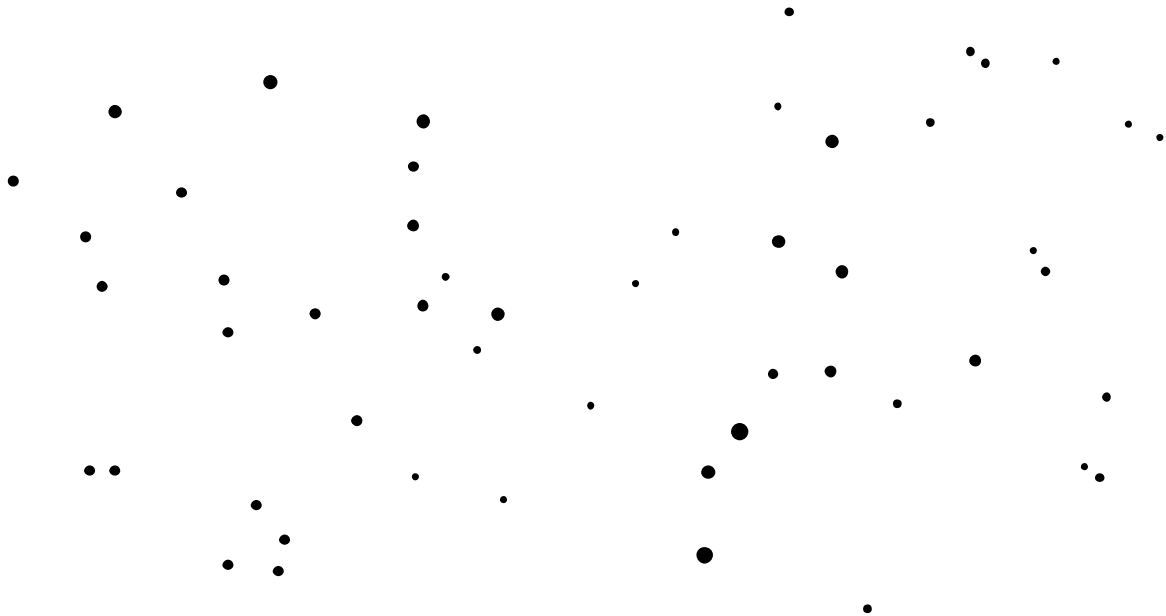
.....



# Bär & Wolf Rallye

---

8. Nicht nur bei uns gibt es Bären und Wölfe, sondern auch am Himmel.  
**Suche auf der Sternkarte die Sternbilder des grossen und kleinen Bären und zeichne diese ein.**



9. Bären halten eine lange Winterruhe die je nach dem bis zu 7 Monate dauert.  
**Erkläre den Unterschied zum Winterschlaf (z.B. eines Murmeltieres).**

.....

.....

.....

.....

10. Im Rahmen des Schweizer Bärenkonzepts werden drei Bärenarten unterschieden.  
**Nenne sie und zähle ihre Merkmale auf.**

.....

.....

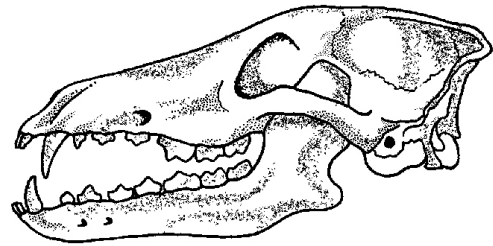
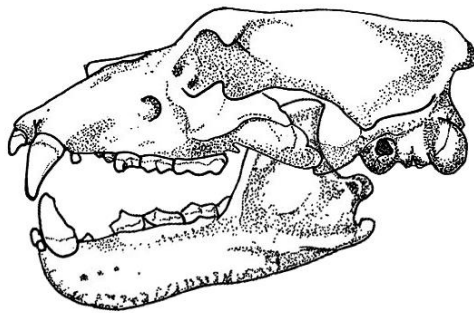
.....

# Bär & Wolf Rallye

---

11. Vergleiche die beiden abgebildeten Schädel, achte dabei besonders auf das Gebiss.

**Welcher Schädel gehört dem Bär, welcher dem Wolf?** Begründe deine Antwort.



---

---

---

---

12. Was frisst der Bär und was frisst der Wolf?

**Kreise ein, was der Wolf frisst.**



**Und was frisst der Bär?**

---