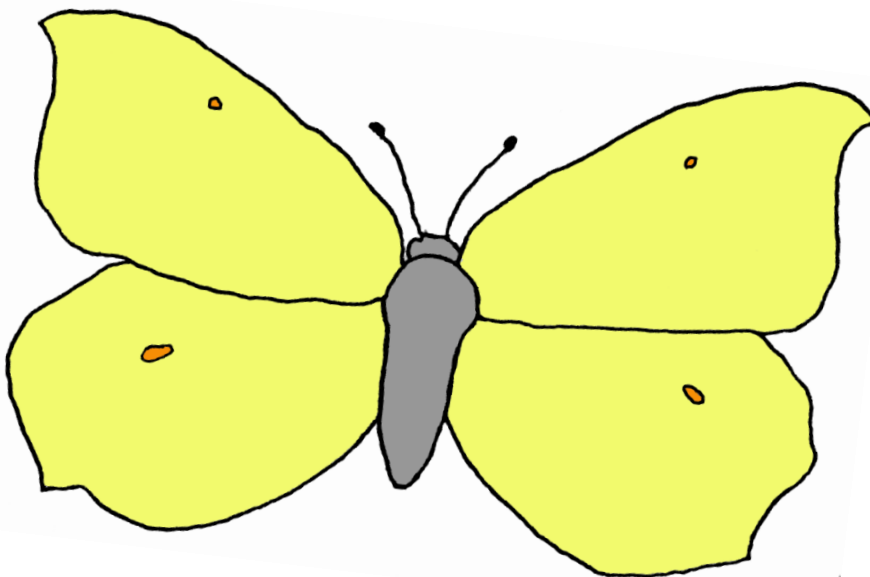
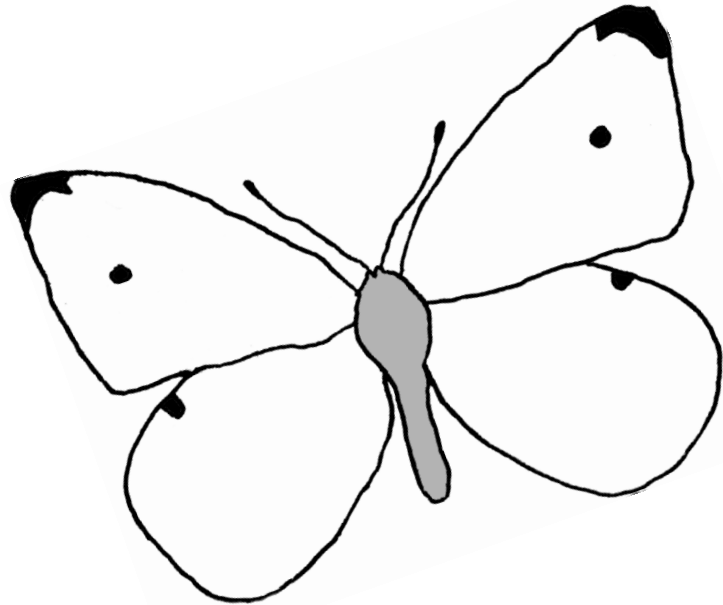


Welcher Schmetterling ist welcher? - Lösung

Farbenfrohe „Sommervögel“

Male die Schmetterlinge aus!

Körper: grau
Flügel: weiss
Flecken: schwarz



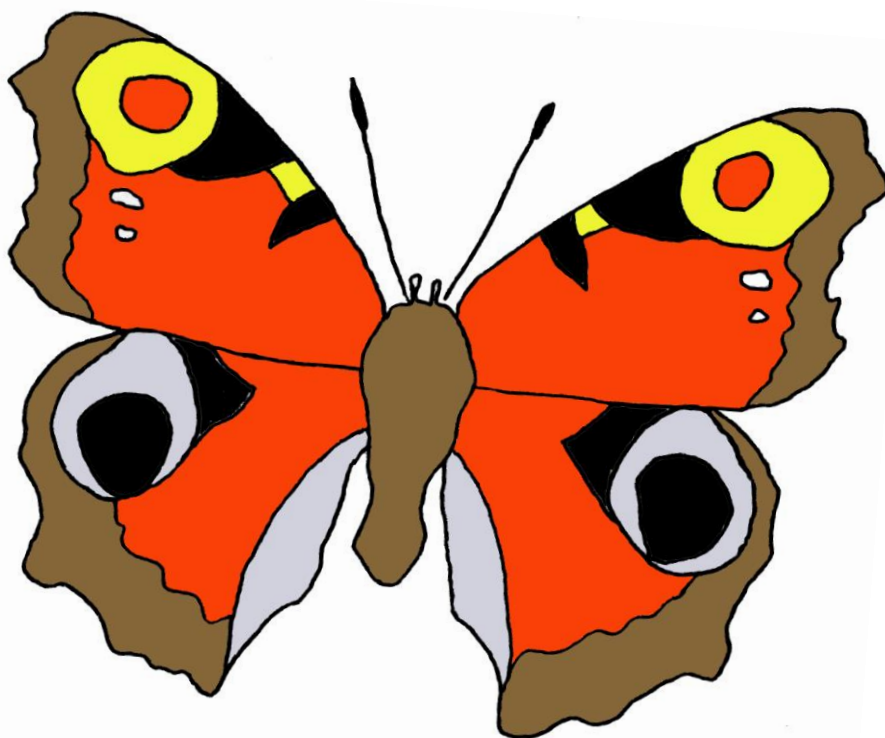
Körper: grau
Flügel: gelb
Flecken: orange

Welcher Schmetterling ist welcher? - Lösung

Male die Schmetterlinge aus!

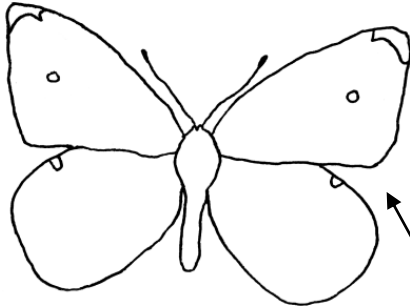
Der zweite Flügel sieht jeweils so aus, wie der erste mit den Zahlen.

- 1 = schwarz
- 2 = rot-orange
- 3 = braun
- 4 = gelb
- 5 = blau
- 6 = grau-weiss



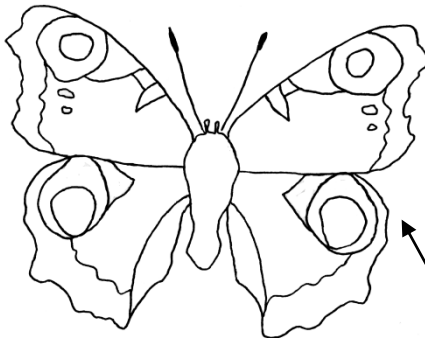
Welcher Schmetterling ist welcher? - Lösung

Ordne die vier Schmetterlinge anhand ihres Aussehens den Namen und Fakten zu.
(Zeichnungen sind nun in Originalgrösse)



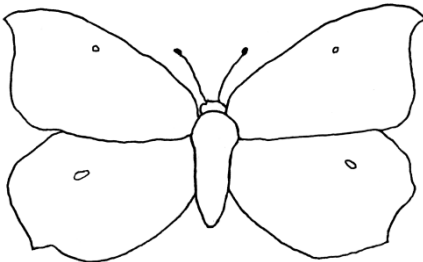
Zitronenfalter

- Das Weibchen ist weisslich oder crème-farbig
- Fliegt je nach Wetter schon ab Februar
- Falter kann bis zu einem Jahr alt werden
- Raupen fressen an Bäumen und Sträuchern



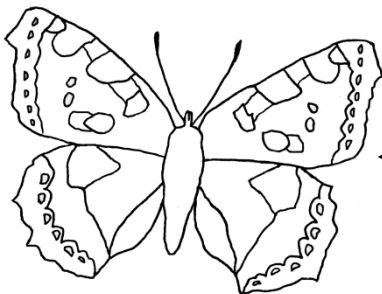
Kleiner Kohlweissling

- Raupen fressen bevorzugt an Kohlpflanzen
- einer der häufigsten Falter der Schweiz
- wird von Vögeln nicht gefressen
- fliegt sehr schnell



Tagpfauen-Auge

- Raupen fressen an Brennnesseln
- sieht mit geschlossenen Flügeln aus wie ein Stück Rinde
- bevorzugt violette Blumen



Kleiner Fuchs

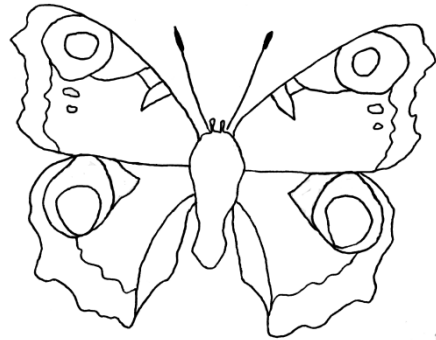
- Raupen fressen an Brennnesseln
- ist in der Schweiz am weitesten verbreitet
- besucht sehr fleissig Blüten

Welcher Schmetterling ist welcher? - Lösung

Vergleiche Deinen ausgemalten Schmetterling mit dem Bild eines echten Schmetterlings. Wo siehst Du Unterschiede? Zeichne sie ein und beschreibe sie.

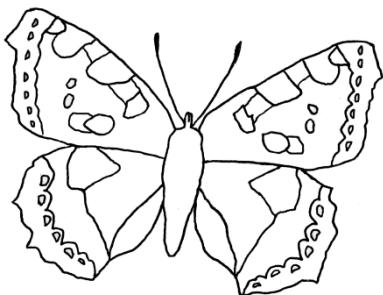


Quelle: ambroisemarchand.ch



Die „Augen“ auf den Flügeln bestehen aus mehr Farben, als gemalt wurde. Der ganze Schmetterling wurde farblich vereinfacht, so fehlt auch der äusserste Rand bei den Flügeln und das Braun im Innern der Flügel. Weitere Details, welche die Schüler entdecken, sind natürlich auch richtig. Es geht hier um das genaue Vergleichen.

Vergleiche auch den zweiten sehr farbigen Schmetterling mit einem Bild, falls möglich:



Bilder z.B. aus dem Internet oder einem Bestimmungsbuch. Auch hier wurden die Farben vereinfacht, vor allem am Rand der Flügel, der hier ganz schwarz ist, in Wirklichkeit jedoch noch einen äusseren braun-weisslichen Rand aufweist.