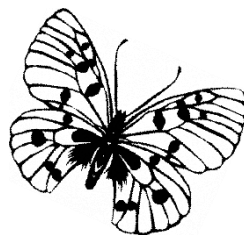
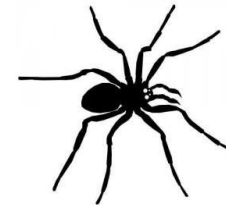
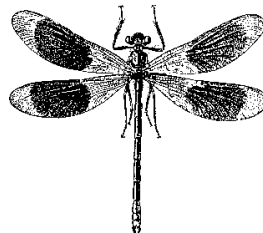
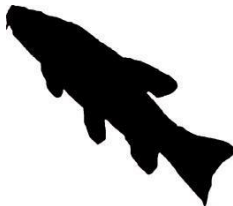
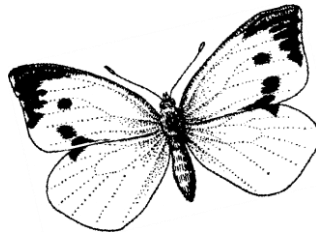
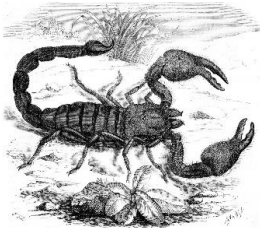
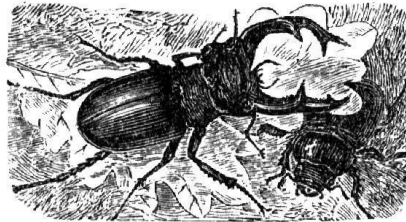


## Was ist ein Schmetterling?

---

Erkennst du Schmetterlinge? **Male einen grünen Kreis um alle Schmetterlinge!**



Schmetterlinge sind Insekten. Insekten haben 6 Beine. **Male einen blauen Kreis um alle Insekten.**

Was für Insekten kennst du?

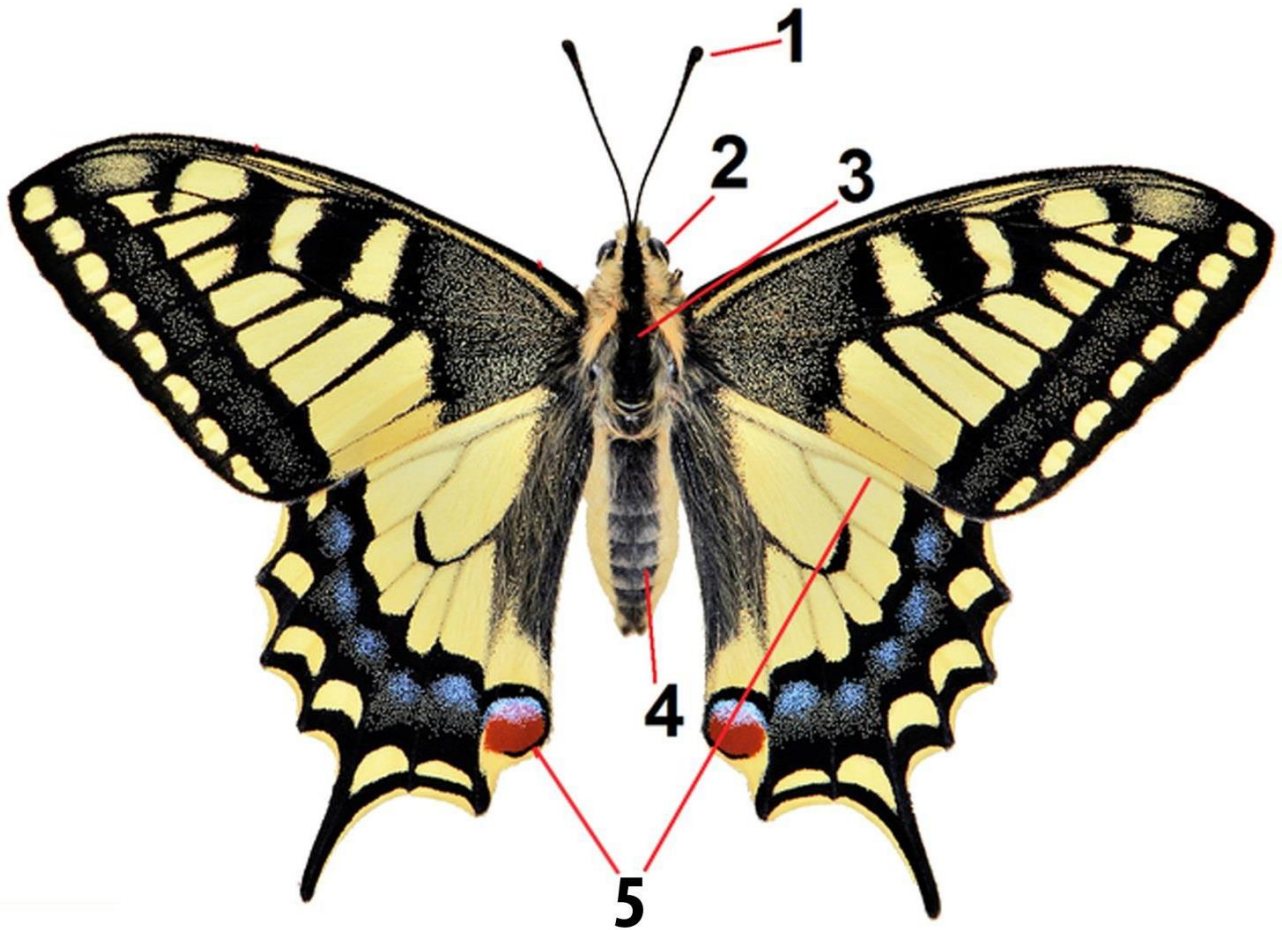
---

---

## Was ist ein Schmetterling?

---

## Wie sieht ein Schmetterling aus?



1) \_\_\_\_\_

2) \_\_\_\_\_

\_\_\_) Brust

\_\_\_) Hinterleib

5) \_\_\_\_\_

Was ist typisch für einen Schmetterling? \_\_\_\_\_

---