

Was macht ein Fisch zum Fisch Lösungen

Fische

Warum sollten Lehrpersonen das Thema Fische in der Primarschule behandeln? Im Lehrplan Mensch und Umwelt findet sich unter dem Arbeitsfeld „Pflanzen/Tiere/Lebensräume“ das Grobziel 3 (Erkennen, dass Tiere verschiedene Lebensgemeinschaften bilden und unterschiedliche Lebensräume besiedeln). Gewässer wurde bei 3./4. Klassen als verbindlich definiert. Passend zu dieser Thematik bietet der Tierpark übrigens auch die Führung „Vom Plankton zum Fischer“.

Beantworte die Frage und kreuze danach die richtige Antwort an.

Wo leben Fische? *im Wasser*

Was ist speziell bei Fischen?

Sie können fliegen und haben Federn.

Dies wären Vögel (Ausnahme: flugunfähige Arten wie z.B. Pinguine)

Sie haben Flossen und Schuppen.

Sie haben vier Beine und ein Fell.

Das wäre das Merkmal von Säugetieren (mit Ausnahme der Meeressäugetiere wie z.B. Wale).

Zeichne einen Fisch. Schau die nächste Seite erst an, nachdem du deinen Fisch gezeichnet hast.

Was macht ein Fisch zum Fisch Lösungen

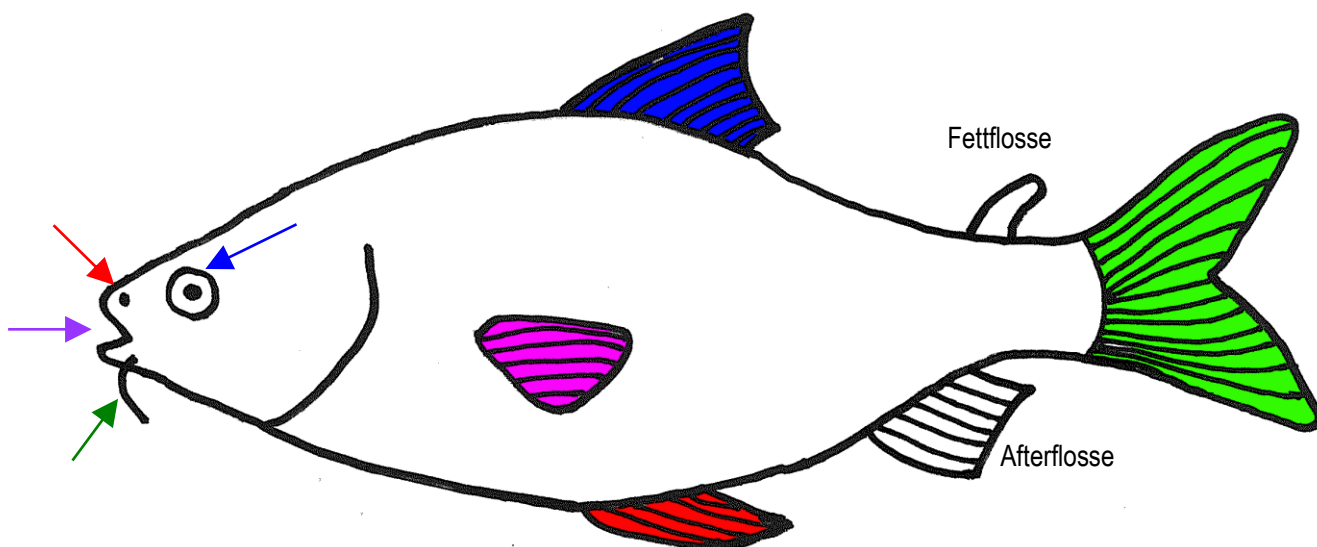
a) Ordne folgende vier Wörter dem richtigen Körperteil zu. Übermale dazu die Begriffe mit der Farbe des richtigen Pfeils.

Nasenöffnung

Bartfaden (Bartel)

Auge

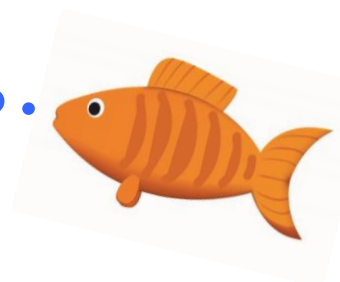
Maul



b) Welche Flosse ist welche? Male die verschiedenen Flossen mit der angegebenen Farbe aus.

Bauchflosse	rot
Rückenflosse	blau
Brustflosse	pink
Schwanzflosse	grün

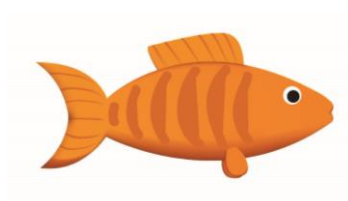
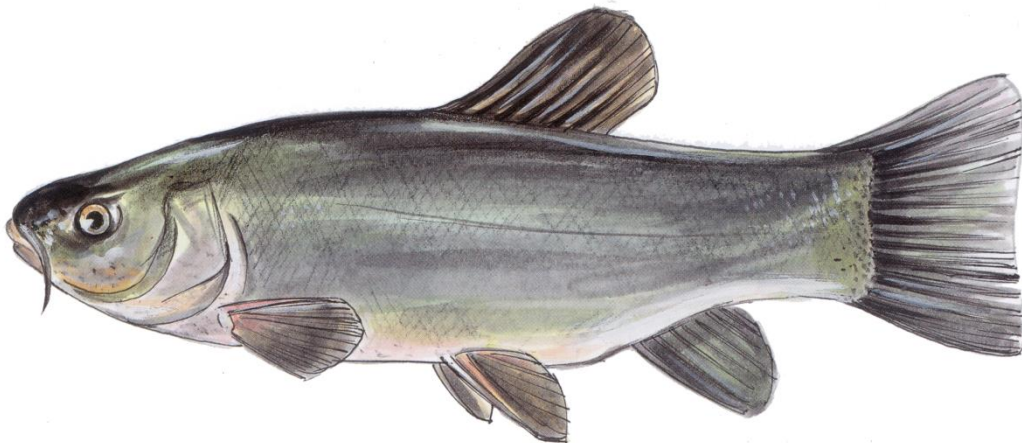
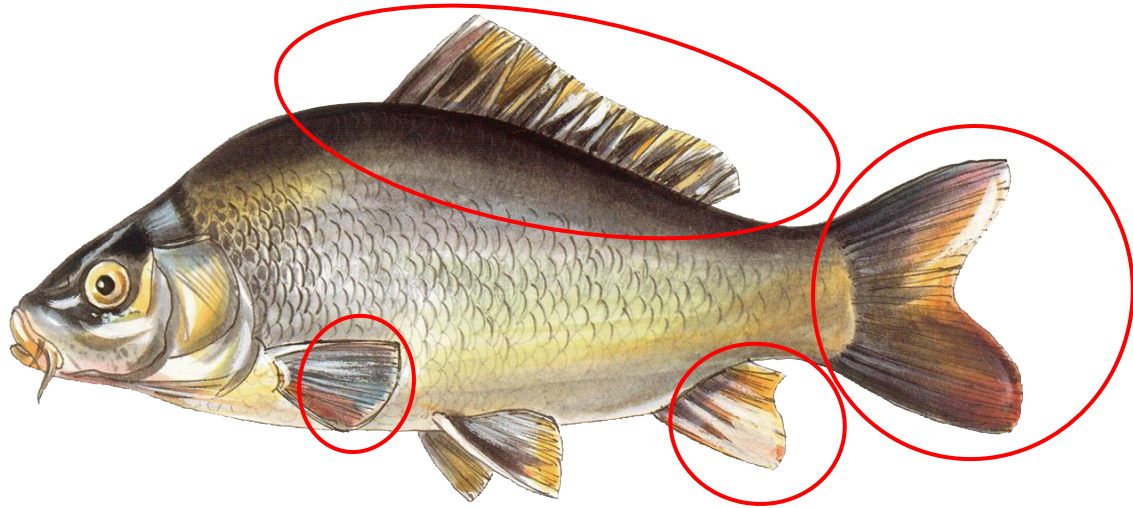
Schon gewusst? Nicht alle Fische haben eine Fettflosse!



c) Hast du bei der Aufgabe auf der ersten Seite an alle wichtigen Flossen gedacht (ohne Fettflosse)? Wenn nicht, ergänze deine Zeichnung mit den fehlenden Flossen.

Was macht ein Fisch zum Fisch Lösungen

Es gibt sehr viele verschiedene Fische. Hier sind ein Karpfen (oben) und eine Schleie (unten) abgebildet. Suche nach Unterschieden bei den Flossen und kreise sie ein. *Beide Arten kann man übrigens in der Tauchstation im Park sehr gut beobachten (Frühling-Herbst)*



Nun kannst du
Fische voneinander
unterscheiden!