

Tierpark-Rallye

1 I procioni di giorno sono dormiglioni. **Dove li vedi spesso dormire?**



.....
.....

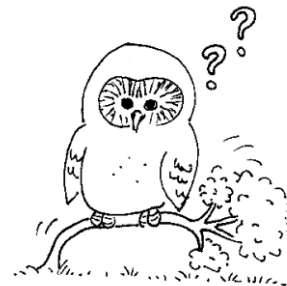
2 **A chi appartengono questi sederini?** Scegli tra: lince, daino, cinghiale, volpe, scoiattolo, bisonte europeo.



.....

3 Nel recinto dei gufi puoi ammirarne sei specie diverse. **Come si chiamano?**

.....
.....
.....



4 Nei boschi del canton Giura vive il gatto selvatico.

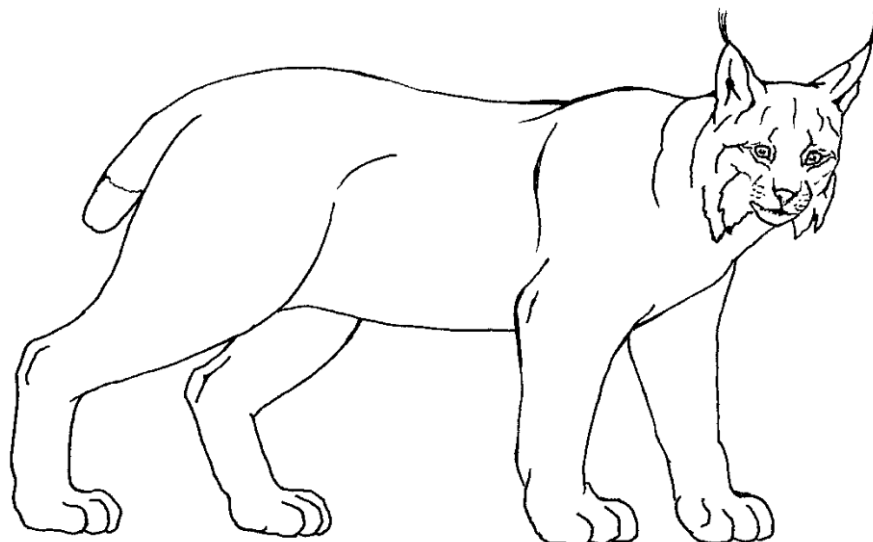
Con quale animale domestico si può scambiare?

.....

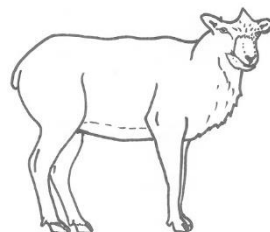
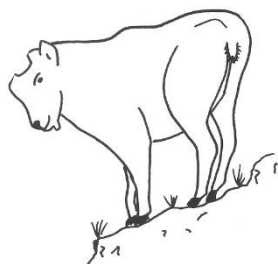
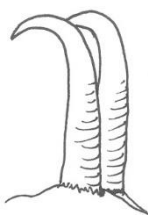
Tierpark-Rallye

- 5 Il pelo della lince riesce a mimetizzarla così perfettamente che le sue prede fanno fatica a scoprirla. Sicuramente serve un po' di pazienza anche a te prima di scoprire le due linci nel recinto.

Prenditi un quarto d'ora di tempo e colora il loro pelo.

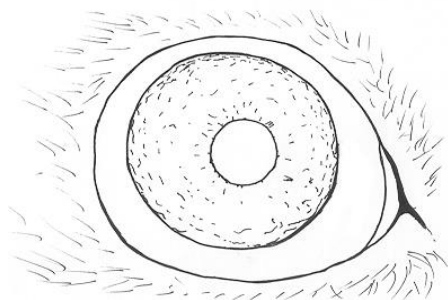


- 6 A quale animale appartengono le corna sulla sinistra?



Tierpark-Rallye

- 7 Il gipeto barbuto è tornato a volare nelle alpi Svizzere. Qui nel parco hai l'opportunità di ammirare questo enorme uccello da vicino.



Colora l'occhio del gipeto con i colori giusti.

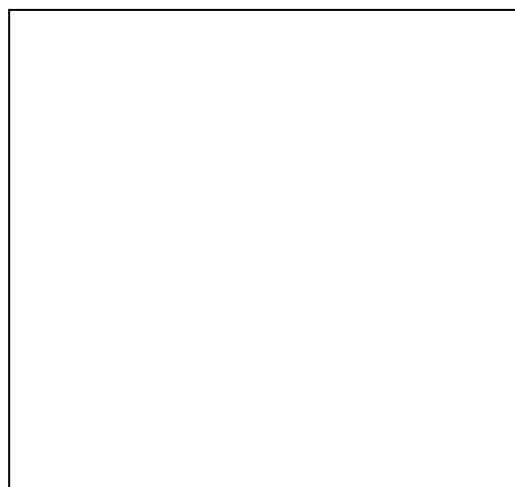
Il gipeto non ha pelo bensì

Di che colore sono?

- 8 Guarda bene i piedi delle oche e delle papere. **Disegnane uno.**

Che differenze trovi a paragonare il piede di una papera al tuo?

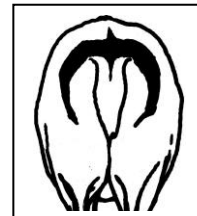
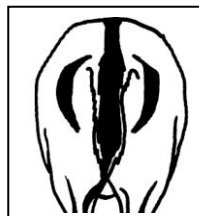
.....
.....
.....



Tierpark-Rallye

- 9 Gli animali che camminano liberi nel parco si chiamano daini e cervi sika. Dal disegno sul sedere puoi distinguerli.

Conta quanti daini e quanti cervi sika riesci a vedere in 5 minuti.



Daini

Cervi Sika

.....

.....

- 10 Gli orsi hanno delle grosse unghie che possono usare come attrezzi.

Quante unghie hanno gli orsi in tutto?

.....

- 11 Gli anfibi p.e. le rane hanno bisogno di acqua per progredire. Da adulti possono vivere sia nell'acqua che a terra. Nel parco, le rane si trovano nel rettilario vicino all'entrata.

Mostra al girino la via per diventare una rana.

