

## Tierpark-Rallye

---

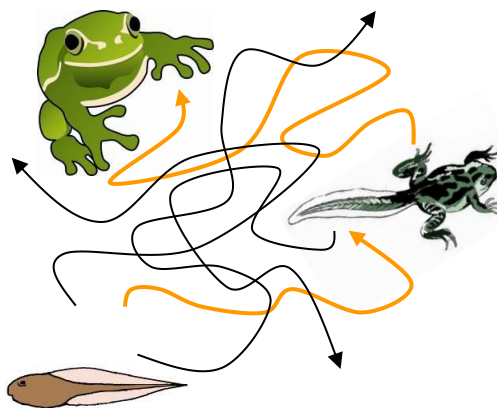
### Benvenuti al Parco Naturalistico e Faunistico di Goldau!

Questa versione del Tierpark-Rallye è pensata per classi del 3. e 4. anno. Gli esercizi qui di seguito coprono l'intero parco, esclusa la zona dell'orso e del lupo. Sulla carta del parco sono da seguire il tour Rocce e Bosco e il tour Pesci e Uccelli.

È da calcolare una durata minima di 90 minuti. Se il tempo a vostra disposizione non basta, consigliamo di lasciare via gli esercizi 1 – 5 (Tour Pesci e Uccelli).

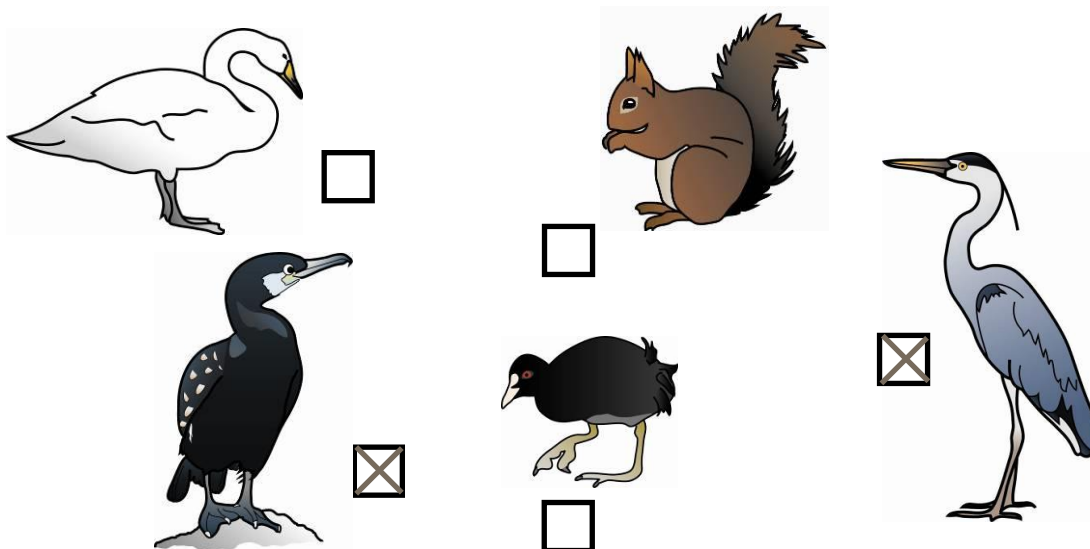
1. Gli anfibi, per esempio le rane, hanno bisogno di acqua per progredire. Da adulti possono vivere sia nell'acqua che a terra. Nel parco, le rane si trovano nel rettilario vicino all'entrata.

**Mostra al girino la via per diventare una rana.**



Le nostre rane e i nostri girini possono essere osservati, con un po' di fortuna, nella casetta degli anfibi accanto all'entrata.

2. Quali tra questi animali mangiano pesce?  
**Metti una crocetta.**



I cormorani possono essere visti al laghetto nel bosco. Ogni giorno alle 10.30 gli viene dato da mangiare. L'airone cinerino è libero di volare via e non appartiene al parco. Noi evitiamo di dargli cibo, visto che è in grado di procurarsi i pesci da solo pescando con il suo lungo becco. Nonostante questo, spesso viene a visitare i nostri laghetti.

## Tierpark-Rallye

---

3. Nella stazione sommersa puoi osservare diversi pesci.  
**Come si chiama questo pesce?**



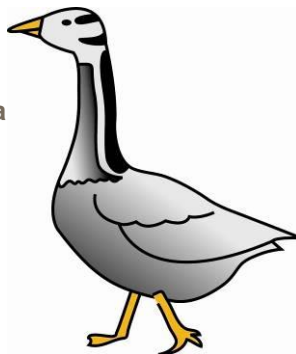
Questo è una carpa. Tipici sono i baffi ai lati della bocca. Con i baffi riesce a trovare più facilmente cibo nel fango sul fondale. Nei nostri stagni ci sono tantissimi esemplari di carpa, ma non tutti i pesci presenti appartengono a questa specie.

4. Quali di questi uccelli acquatici sono anatre, quali oche?  
**Collega le immagini con il nome corretto.**

Oca collarosso



Oca indiana (esotica)



Edredone comune

Moriglione



Moretta



Oca facciabianca

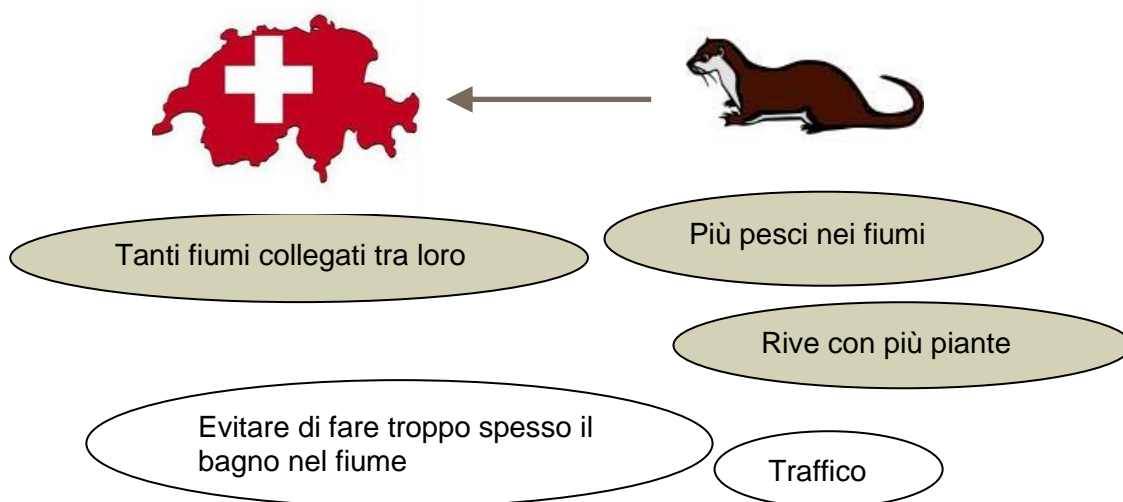
Anatre

Oche

## Tierpark-Rallye

Gli uccelli acquatici europei appartengono da un punto di vista scientifico alla stessa famiglia. Questa viene ulteriormente suddivisa nelle sottofamiglie «Anatre», «Tadornini» e «Oche e Cigni». Le anatre sono piccoli uccelli acquatici con il collo e le gambe corte. La differenza tra maschi e femmine sta nel piumaggio dal colore diverso. Oche e tadornini sono di grandezza media, hanno gambe più lunghe e stanno spesso sulla terraferma. Maschi e femmine sono praticamente identici tutto l'anno, soltanto tra i tadornini è possibile riconoscere una piccola differenza tra i sessi. I cigni sono gli uccelli acquatici più grandi e si riconoscono facilmente grazie al loro lungo collo. Come tra le oche, maschi e femmine hanno lo stesso aspetto. Si tratta dunque di una categorizzazione puramente morfologica.

5. La lontra non si incontra più in Svizzera perché la specie è estinta. La speranza che quest'animale ritorni nei nostri fiumi è grande. **Quali sono gli elementi importanti per fare ritornare la lontra da noi? Fai un cerchio attorno alle risposte giuste.**



Nel Tierpark di Goldau le lontre sono arrivate nel 2012.

6. I Mufloni sono pecore selvatiche originarie della Corsica e della Sardegna, ma in piccolo numero vivono anche in svizzera. **Contali mentre cammini nella zona di libera circolazione.**



Nella zona di libera circolazione abbiamo circa 40 – 60 mufloni e in più un simile numero di cervi Sika.

Quanti mufloni hai visto? \_\_\_\_\_

## Tierpark-Rallye

---

7. Cosa piace fare al cinghiale?

**Evidenzia le 5 parole nascoste.**

K	S	E	G	C	H	I	A	P	L	C	Q
R	S	M	A	N	G	I	A	R	E	Ä	H
I	F	A	U	R	R	W	E	Z	Z	E	W
E	D	P	N	E	U	U	L	E	G	O	N
A	O	F	Z	X	G	O	I	O	R	L	P
W	R	E	E	A	N	R	D	H	A	F	A
K	M	W	N	E	I	P	O	K	T	R	Ä
C	I	E	H	S	R	N	Ü	O	T	J	Y
W	R	S	C	Q	E	I	E	K	A	N	U
L	E	I	N	U	L	B	M	E	R	I	D
R	N	F	J	S	T	R	I	D	E	R	E

A proposito: presso i nostri cinghiali c'è ogni giorno un foraggiamento commentato, aperto al pubblico. Gli orari sono riportati su delle lavagnette nere vicino all'entrata.

8. Cosa manca?

**Finisci di disegnare il gipeto barbuto.**



Se il gipeto non è al momento visibile, presso l'esposizione del gipeto barbuto è possibile ammirare un esemplare imbalsamato.

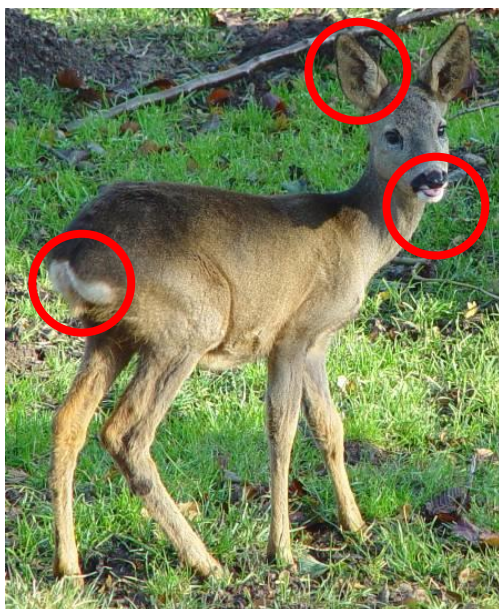
## Tierpark-Rallye

---

9. Nel recinto del gipeto barbuto vivono anche altri animali.  
**Quali?**

La coturnice e la lepre bianca vivono insieme al gipeto barbuto. La pelliccia della lepre è bianca d'inverno e marrone d'estate, permettendo alla lepre di essere sempre ben mimetizzata. Dato che il gipeto barbuto mangia solo ossa e carogne, la coturnice e la lepre bianca possono vivere in pace.

10. Guarda bene queste due immagini.  
**Marca almeno due differenze tra i due animali.**



Capriolo



Cervo Sika

I caprioli hanno una pelliccia maculata solo da giovani. I cervi Sika, invece, posseggono una pelliccia maculata tutta la vita, le macchie bianche d'estate stanno in forte contrasto con il resto della pelliccia. I caprioli hanno grandi orecchie (difficile da vedere in questa immagine), una striscia nera sul muso ed una macchia bianca sul didietro. Inoltre, i cervi Sika hanno una striscia nera sulla schiena.

**A quale dei due animali puoi dare da mangiare nella zona di libera circolazione?**

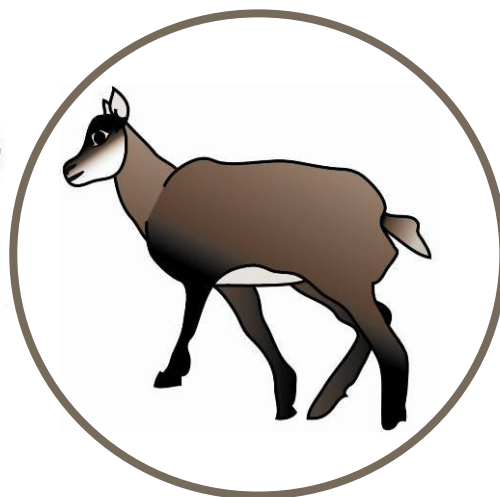
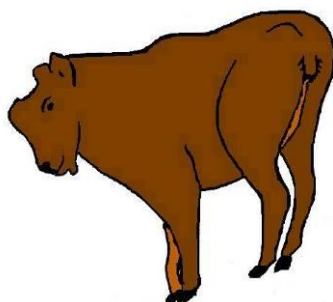
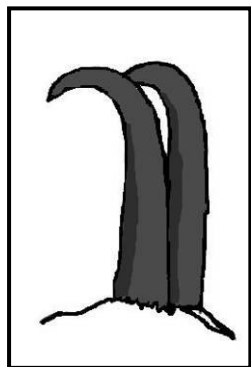
Si può dare da mangiare solo ai cervi Sika. Abbiamo anche un paio di caprioli nel parco, tuttavia questi si trovano in un recinto vicino alla piazza panoramica.



## Tierpark-Rallye

---

11. Vai al recinto degli stambecchi e dei camosci e osserva bene le due specie.  
**A quale animale appartengono le corna sulla sinistra?**

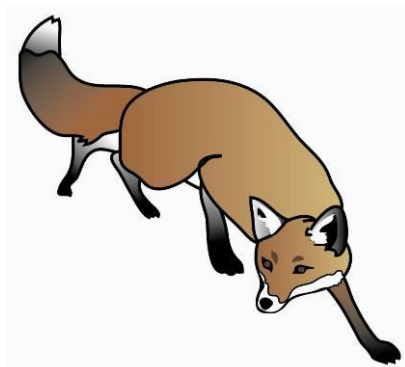


Le corna nell'immagine a sinistra appartengono a un camoscio. Le corna dei maschi hanno una curvatura più pronunciata, mentre quelle delle femmine sono più dritte e leggermente piegate all'indietro. Le corna dei camosci sono in generale più corte e più curvate rispetto alle corna degli stambecchi.

12. **A chi appartengono questi sederini?** Scegli tra: lince, daino, cinghiale, volpe, scoiattolo e bisonte europeo.



Scoiattolo



Volpe



Cinghiale

## Tierpark-Rallye

---

13. La pelliccia della lince riesce a mimetizzarla così perfettamente che le sue prede fanno fatica a scoprirla. Sicuramente serve un po' di pazienza anche a te prima di scoprire dove si trova la lince nel recinto.

Che caratteristica della sua pelliccia la rende così ben mimetizzata?

**Prenditi un quarto d'ora di tempo e colora la pelliccia della lince.**



La pelliccia maculata della Lince serve a mimetizzarla. Così come tanti altri mammiferi, anche la lince possiede dei baffi (Vibrisse) con i quali può percepire meglio i suoi dintorni (evitando dunque pericoli e ostacoli, e trovando più facilmente cibo) e orientarsi bene anche nell'oscurità.

Grazie alle orecchie a punta, le linci possono percepire da che direzione soffia il vento, e quindi avvicinarsi alla preda controvento, in modo da non venir scoperti. Oltre a questo, aumentano anche la capacità di percepire la direzione da cui provengono i suoni. Le lunghe gambe rendono possibile un salto fino a 7 metri di distanza. Fino ad oggi non è chiaro il motivo per cui le linci possiedono una coda così corta, attributo non caratteristico dei felini.

Consiglio: al mattino presto, o dopo le 16:00 la lince è spesso facile da vedere. Durante il giorno invece dorme spesso sull'albero.