

## Rallye Orso & Lupo

---

### Benvenuti al Parco Naturalistico e Faunistico di Goldau!

Le risposte a queste domande sono sparse lungo il tour Orso e Lupo.

Consiglio: Per il primo e il terzo esercizio è meglio se aspetti fino alla fine per rispondere, in quanto è necessario osservare il territorio da ogni lato per trovare la soluzione.

1. Sul nostro terreno inaugurato nel 2009 orsi e lupi vivono insieme.

**Quanti animali riesci a individuare?**

---

2. Cercati un buon punto di osservazione e osserva un singolo animale per 10 minuti.

**Cosa fa il tuo soggetto in questo lasso di tempo?**

---

---

---

3. Probabilmente ti sei accorto delle scatole nere sparse per il recinto.

**Quante ne hai individuate? Osservando attentamente, tenta di scoprire a cosa servono.**

---

---

4. Nel piano inferiore dell'esposizione orso e lupo puoi trovare diversi prodotti, film e storie incentrate su orsi o lupi.

**Conosci altre storie incentrate sugli orsi o sui lupi? Magari qualche altro cartone animato, il nome di un ristorante o un'azienda che ha come logo un orso o un lupo?**

---

---

## Rallye Orso & Lupo

---

5. Gli orsi sono dei scalatori provetti.  
**Perchè è così importante per giovani orsi imparare ad arrampicarsi il più presto possibile?**

---

---

6. I lupi mostrano il loro stato d'animo attraverso le espressioni facciali e il portamento.  
**Indica sotto ogni immagine lo stato d'animo corrispondente.**

Neutrale – Minaccioso – Molto impaurito



---

---

---

Che altri modi hanno i lupi per comunicare tra loro?

---

7. Da noi orsi e lupi vivono in pace condividendo lo stesso territorio.  
**Prova a spiegare com'è possibile che queste due specie di animale così diverse possono vivere insieme e fai degli esempi, con quali altre specie di animali sarebbe invece problematica una simile vicinanza.**

---

---

---

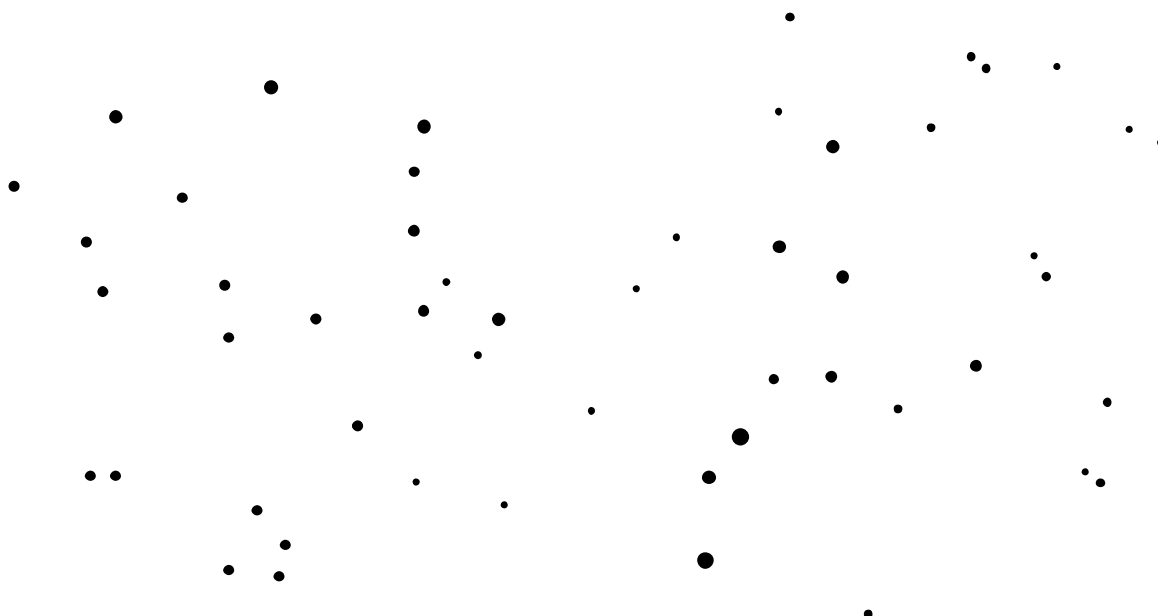
---



## Rallye Orso & Lupo

---

8. Non solo da noi si possono osservare orsi e lupi, ma anche nel cielo notturno. **Cerca su questa mappa stellare le costellazioni dell'orsa maggiore e dell'orsa minore, e collega le stelle tra loro.**



9. D'inverno gli orsi vanno a lungo in ibernazione. A seconda delle condizioni l'ibernazione può durare fino a sei mesi. **Spiega la differenza tra l'ibernazione e il letargo (Per es. della marmotta).**

---

---

---

---

10. Nel concetto legale svizzero dell'orso vengono distinti 3 tipi di orso. **Menzionali e spiega le caratteristiche per ogni tipo di orso.**

---

---

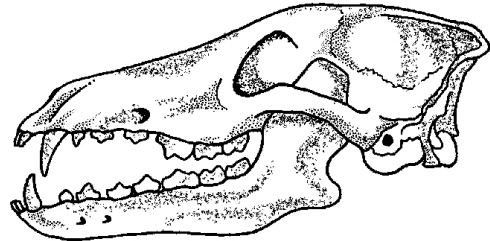
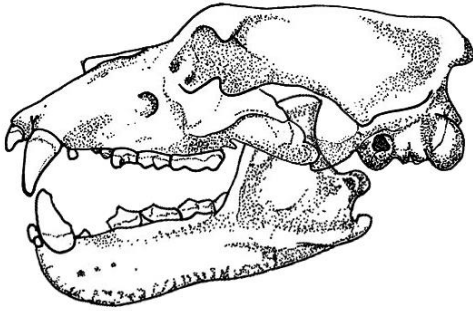
---

---

## Rallye Orso & Lupo

---

11. Confronta i due teschi illustrati qui sotto – fai particolare attenzione ai denti.  
**Quale teschio appartiene all'orso, e quale al lupo? Motiva la tua risposta.**



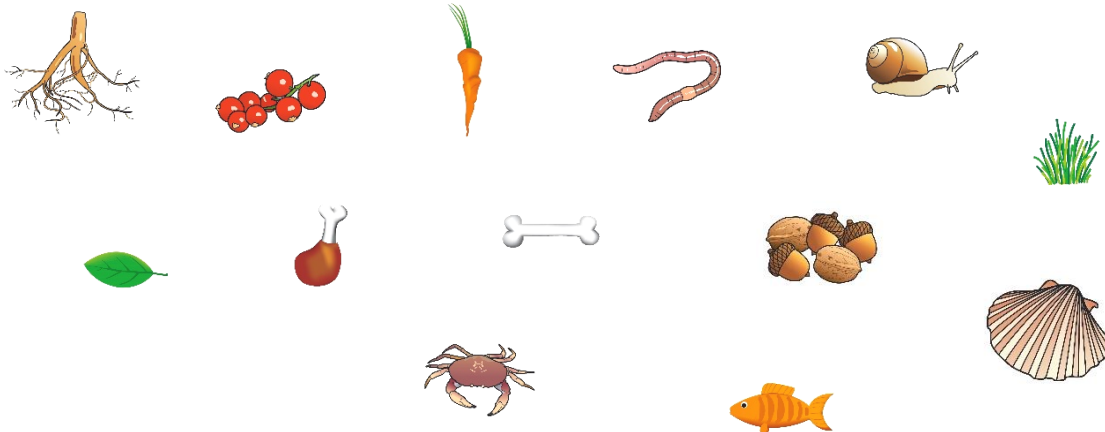
---

---

---

---

12. Cosa mangia l'orso e cosa mangia il lupo?  
**Cerchia ciò che mangia il lupo.**



**E cosa mangia l'orso?**

---